



# TABLEAU DE BORD

JANVIER 2022

Commerce extérieur

Recettes

Edition : février 2022

Publié par la Direction  
des Statistiques et de  
la Comptabilité

# 1<sup>er</sup> Partie : Importation mise à la consommation et régime d'entreprise franche sur la base des DAU enregistrés à fin janvier 2022

## 1. GENERALITES

Valeur des importations mises à la consommation : en milliard d'ariary

2022 Jan : 1,389.5

2021 Déc : 1,460.7

2021 Jan : 960,0

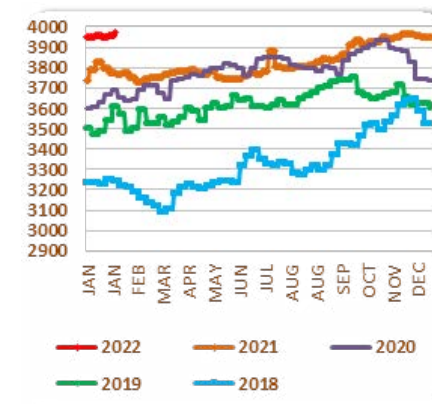
Valeur des importations mises à la consommation : en million de dollar américain

2022 Jan : 351.3

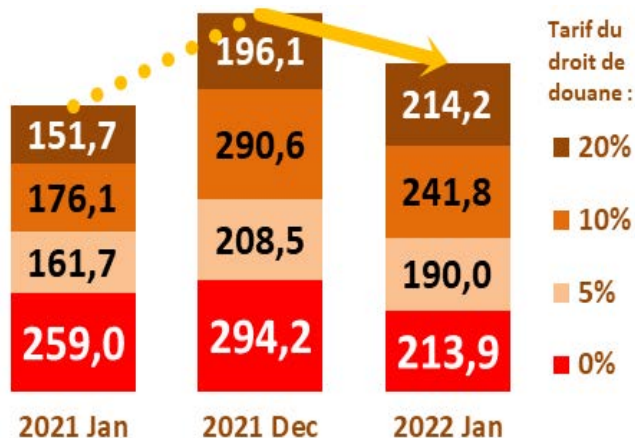
2021 Déc : 369.2

2021 Jan : 252.7

Cours du dollar américain utilisé pour le dédouanement : en ariary



Bandes tarifaires : valeur des marchandises non pétrolières non admises en franchise : en milliard d'ariary



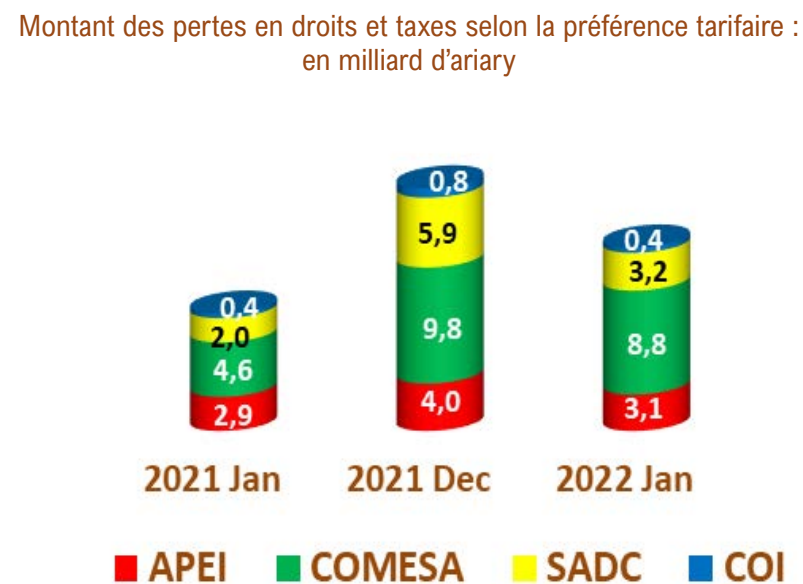
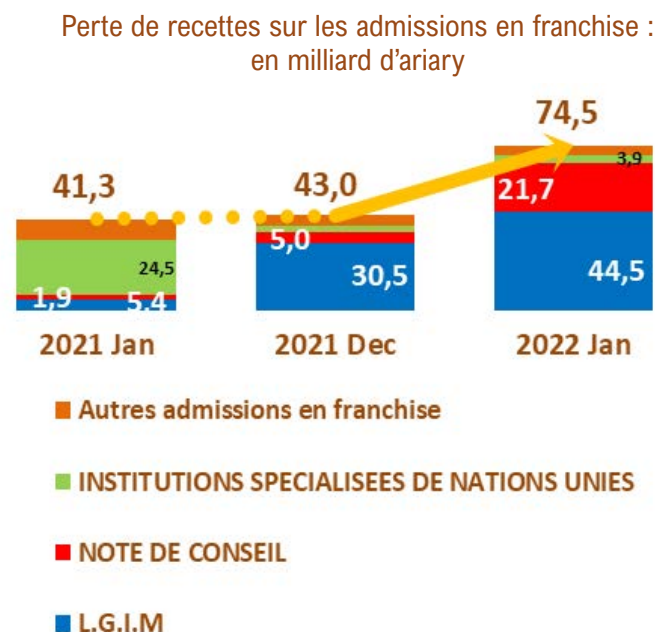
Taux de droit de douane moyen pondéré : en %

2022 Jan : 8,9%

2021 Dec : 8,0%

2021 Jan : 7,5%



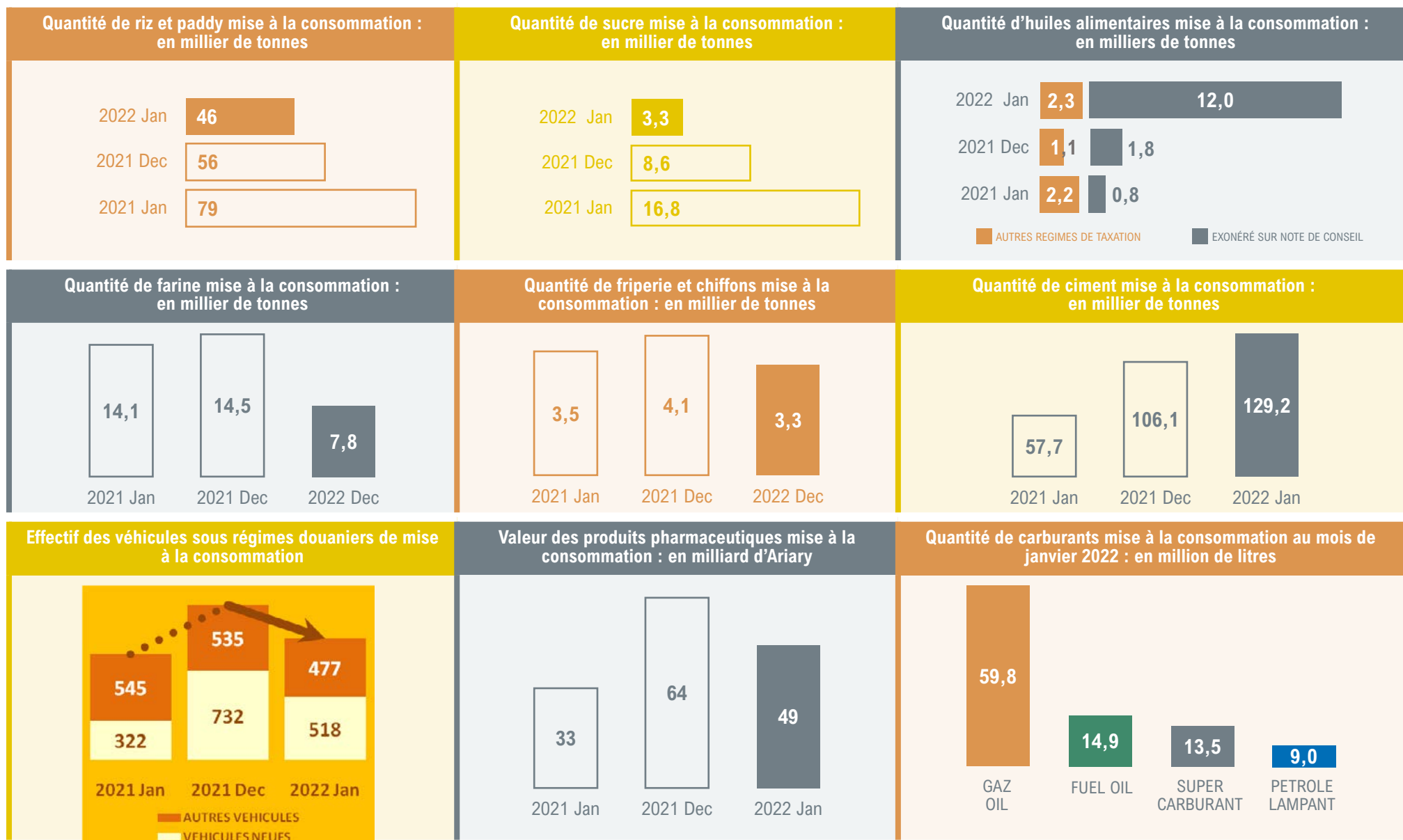


Récapitulation des principaux manques à gagner, pertes ou dépenses fiscales : en milliard d'ariary

Régimes	2021 Jan	2021 Déc	2022 Jan
Admissions en franchise	41,3	43,0	74,5
Accords économiques	9,9	20,5	15,5
Entreprises et Zones franches	121,3	93,1	93,0
<b>Somme</b>	<b>172,5</b>	<b>156,6</b>	<b>183,1</b>



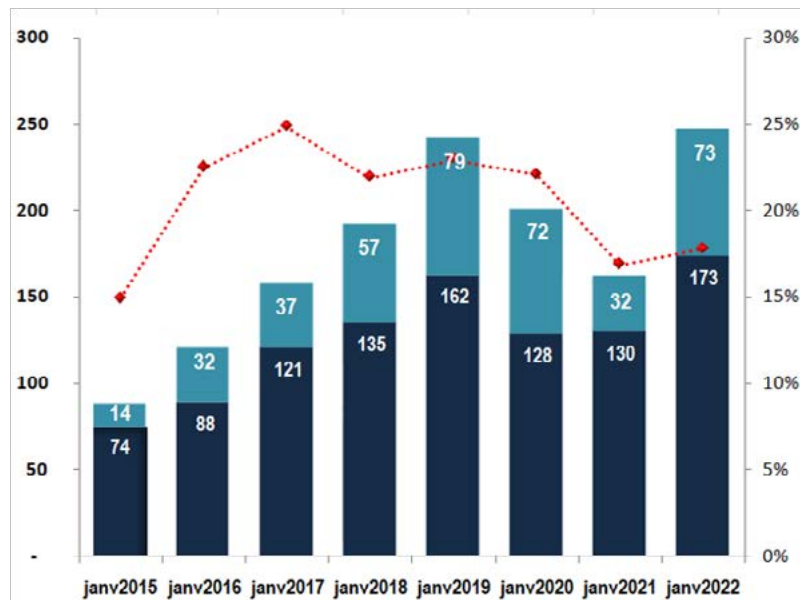
## 2. PRODUITS SENSIBLES



# 3<sup>ème</sup> Partie : Recettes collectées à fin janvier 2021

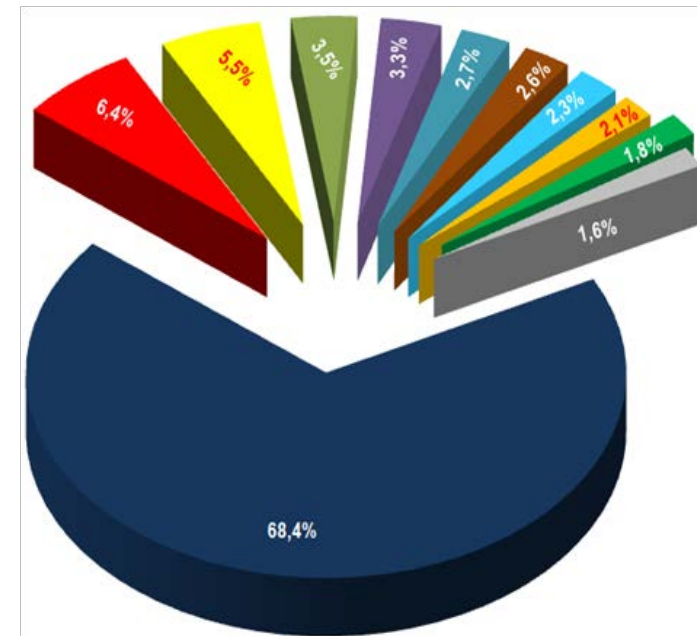
## 1. RESULTATS MENSUELS ET REPARTITION PAR BUREAU DES DOUANES

Evolution mensuelle des recettes douanières en milliards d'ariary (Les produits non pétroliers (PNP) et les produits pétroliers (PP))



■ PRODUITS NON PETROLIERS ■ PRODUITS PETROLIERS ●●● Taux Moyen de Taxation

Principaux produits pourvoyeurs de recettes (autre les produits pétroliers)



■ Sucre ■ Articles de friperie ■ Ciments  
 ■ Voitures de tourisme ■ Véhicules de transport m/ises ■ Farines  
 ■ Postes téléphoniques d'usagers ■ Carreaux ■ Produits laminés plats  
 ■ Motocycles ■ Autres

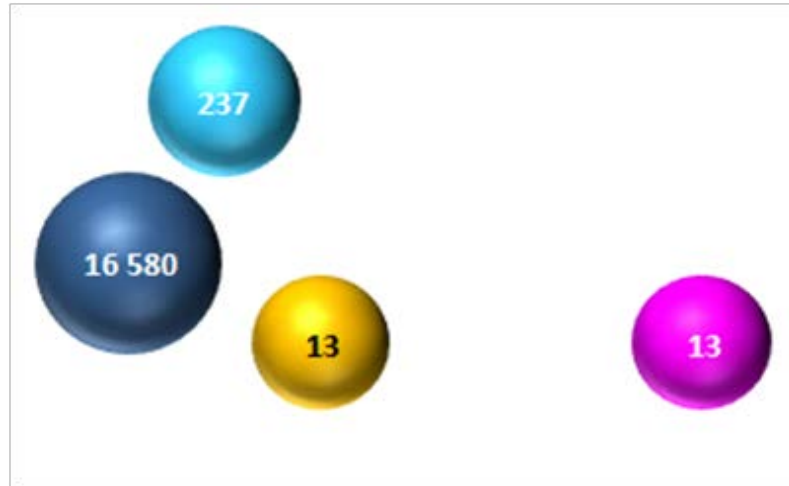
246.7 milliards d'Ariary de recettes réalisées le mois de janvier 2022 contre une prévision de 235.0 milliards d'Ariary, soit un excédent de 11.7 milliards d'Ariary.



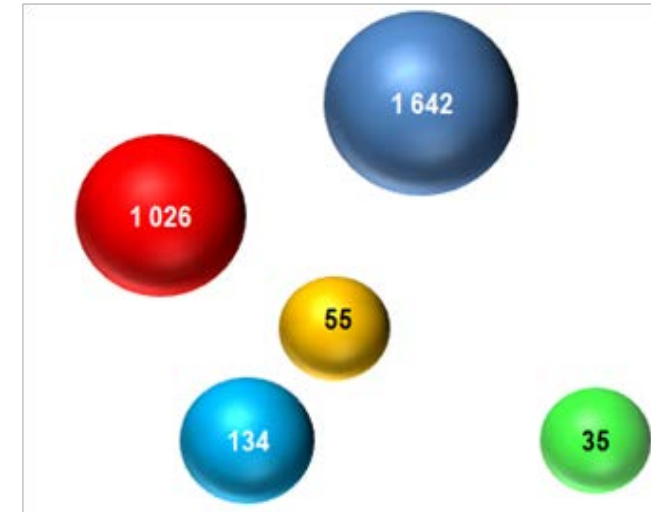


## 2. LES DROITS ET TAXES NON REGULARISES

Montant des DTI étas bleu non régularisés (Millions Ar)



Montant des droits et taxes liquidés non payés (Millions Ar)



● ANTANIMENA ● IVATO AEROPORT ● IVATO MAMORY ● TOAMASINA PORT ● MAJUNGA ● TOLAGNARO

19.7 milliards Ariary de droit et taxes restant à recouvrer à fin janvier 2022 (mise à jour le 02 mars 2022)

- 2,9 milliards Ariary des droits et taxes liquidés mais non payés
- 16,8 milliards Ariary des DTI état bleus non encore régularisés



# ANNEXES

Détails des admissions en franchise selon leur motif						
	Montant CAF en milliard Ariary			DTI exonérés en milliard Ariary		
	2021 Jan	2021 Dec	2022 Jan	2021 Jan	2021 Dec	2022 Jan
<b>L.G.I.M</b>	18,5	117,9	170,7	5,4	30,5	44,5
<b>NOTE DE CONSEIL</b>	7,6	14,5	79,1	1,9	5,0	21,7
<b>INSTITUTIONS SPECIALISEES DE NATIONS UNIES</b>	60,3	13,5	15,6	24,5	3,1	3,9
<b>ACCORDS DE COOPERATION DE DVLPT AVEC UN AUTRE ETAT</b>	10,0	10,5	7,0	1,9	1,1	1,7
<b>FRANCHISE PROVISOIRE</b>	1,5	2,9	3,1	0,6	1,2	1,1
<b>ACCORD CONCLU AVEC ORG. INTER. AUTRE QUE ONG</b>	1,0	1,5	2,0	0,2	0,1	0,5
<b>CHANGEMENT RESIDENCE</b>	1,0	0,8	0,9	0,4	0,4	0,4
<b>AUTRES ENVOIS SANS CARACTERE COMMERCIAL</b>	4,9	2,6	1,7	1,0	0,5	0,3
<b>MISSIONS DIPLOMATIQUES ET ASSIMILES</b>	0,3	0,9	0,5	0,1	0,4	0,2
<b>ONG ETRANGERES ACCORD DE SIEGE-GVT MG</b>	0,5	0,3	0,5	0,1	0,0	0,1
<b>ENVOIS DE SECOURS ET A LA CROIX ROUGE MALAGASY</b>	0,0	0,0	0,1	0,0	0,0	0,0
<b>AUTRES FRANCHISES PREVUES PAR LE CDD</b>	0,1	0,6	0,0	0,0	0,2	0,0
<b>ACCORD DE FLORENCE ET PROTOCOLE DE NAIROBI</b>	0,6	0,3	0,2	0,2	0,1	0,0
<b>DONS POUR ORGANISMES PUBLICS-PRIVES</b>	11,3	2,3	1,5	4,8	0,2	0,0
<b>MATERIEL MILITAIRE FORCES ETRANGERES</b>	0,0	0,0	0,0	0,0	0,0	0,0
<b>SECTEUR PUBLIC</b>	0,1	0,4	0,0	0,0	0,1	0,0
<b>OI, ONG ET ASSIMILES</b>	0,0	0,0	0,0	0,0	0,0	0,0
<b>DONS ET AIDES ALIMENTAIRES</b>	0,0	0,0	0,0	0,0	0,0	0,0
<b>DECRET</b>	0,0	0,0	0,0	0,0	0,0	0,0
<b>DONS AUX PERSONALITES OFFICIELLES</b>	0,0	0,0	0,0	0,0	0,0	0,0
<b>ETABLISSEMENTS D'ENSEIGNEMENTS ETRANGERS AGREES</b>	0,0	0,0	0,0	0,0	0,0	0,0
<b>SOMME</b>	<b>117,7</b>	<b>169,0</b>	<b>283,0</b>	<b>41,3</b>	<b>43,0</b>	<b>74,5</b>



<b>DETAILS DES REGIMES SUSPENSIFS ACCORDES AUX ZONES ET ENTREPRISES FRANCHES SELON LES TYPES DE MARCHANDISES CONCERNEES</b>						
	<b>Droits et taxes suspendus en milliard Ariary</b>			<b>Montant CAF en milliard Ariary</b>		
	<b>2021 Jan</b>	<b>2021 Dec</b>	<b>2022 Jan</b>	<b>2021 Jan</b>	<b>2021 Dec</b>	<b>2022 Jan</b>
TEXTILES	48,9	70,7	74,7	122,9	175,5	181,4
MATIERES PLASTIQUES	2,1	3,6	3,8	5,2	8,8	9,9
MACHINES_APPAREILS_ACCESSOIRES	62,6	3,0	2,8	240,3	11,4	10,3
PAPIERS ET CARTONS	1,5	1,7	2,2	4,6	5,6	6,9
BOUTONS ET FERMETURES	0,9	1,1	2,0	3,8	4,5	6,3
RIVETS_FERMOIRS_CAPSULES	0,5	0,7	1,4	1,7	2,1	4,6
CUIRS	0,3	1,9	0,9	0,8	5,2	2,4
MONTRES	1,3	1,5	0,6	3,5	4,0	1,9
TEINTURES_PEINTURES_ENCRE	0,3	0,4	0,1	0,8	1,5	0,5
ACCELERATEURS_FIXATEURS_DE_TEINTURES	0,1	0,2	0,1	0,4	0,6	0,4
ALIMENTATIONS DES ANIMAUX	0,0	0,0	0,0	2,1	2,0	7,3
POISSONS	0,0	4,9	0,0	0,0	11,2	0,0
AUTRES	2,7	3,4	4,4	8,3	11,0	15,8
<b>SOMME</b>	<b>121,3</b>	<b>93,1</b>	<b>93,0</b>	<b>394,4</b>	<b>243,4</b>	<b>247,6</b>





Détails de la mise à la consommation de produits sensibles						
Type de marchandise	Montant CAF en milliard ariary			Quantité en 1000T (sauf Véhicules en Nombre d'unités)		
	2021 Jan	2021 Dec	2022 Jan	2021 Jan	2021 Dec	2022 Jan
01_RIZ	113,4	102,4	83,2	79,4	55,7	45,9
02_SUCRE	25,8	18,5	7,8	16,8	8,6	3,3
03_HUILES_ALIMENTAIRES	10,4	18,1	82,5	3,0	2,9	14,3
04_FARINE	18,6	26,6	13,5	14,1	14,5	7,8
05_ALCOOLS	0,2	6,8	0,7	0,0	1,4	0,1
06_CIMENT	13,1	30,2	42,5	57,7	106,1	129,2
07_ESSENCE_GO_FO	79,3	265,9	200,5	47,5	95,7	75,1
08_HUILE_DE_GRAISSAGE_LUBRIFIANT	2,2	19,2	9,3	0,5	2,3	1,1
09_PRODUIITS_PHARMACEUTIQUES	32,7	64,1	49,1	0,7	0,5	0,6
10_PNEUMATIQUES	10,3	12,0	14,6	1,2	1,4	1,5
11_FRIPERIE	15,6	22,0	16,5	3,5	4,1	3,3
12_FERS_A_BETON	3,8	5,9	17,1	1,8	1,7	5,0
13_LAMINES	13,4	38,0	29,2	4,6	7,8	6,4
14_MACHINES_APPAREILS	78,3	138,8	117,4	2,1	4,7	3,5
15_CONSTRUCTIONS_ELECTRIQUES	81,6	100,9	103,2	3,2	4,2	3,1
16_VEHICULES_NEUFS	24,6	61,3	44,0	322	732	518
17_AUTRES_VEHICULES	13,8	12,3	11,7	545	535	477



# TABLEAU DE BORD

DECEMBRE

## Les acteurs de la réalisation :

Le Directeur Général des Douanes  
**LAINKANA Zafivanona Ernest**

Le Directeur des Statistiques et de la Comptabilité Douanières  
**RAHANTASOA Yolande**

Le Rédacteur en Chef  
**RAKOTOARISOA Antsa H. Salimo**

## L'Equipe de collecte des données, publication et diffusion :

RAZAFINDRAHAGA H. Mamitiana  
DERARAINY T. Zinasoa  
RABESALAMA Tahina  
RAZAFINDRAVIHY Noelson Ludovic  
RARIVOARIVELOMANANA V. Josianne

RASOLONJATOVO Hanitra  
RAHARIHERINAMBININA V. Joëlle  
ANDRIAMPARISON F. Hasina  
HARIMALALA Alitiana  
RAKOTOARIVELO Mahery

## RAHANTASOA Yolande

✉ [yolande.rahantasoa@douanes.mg](mailto:yolande.rahantasoa@douanes.mg)

☎ 020 22 204 98



HONNEUR  
REDEVABILITÉ  
PROFESSIONNALISME  
PARTENARIAT



FADINTSERANANA

• 1820 •

PAO : A.F. Hasina  
SDC - Communication